

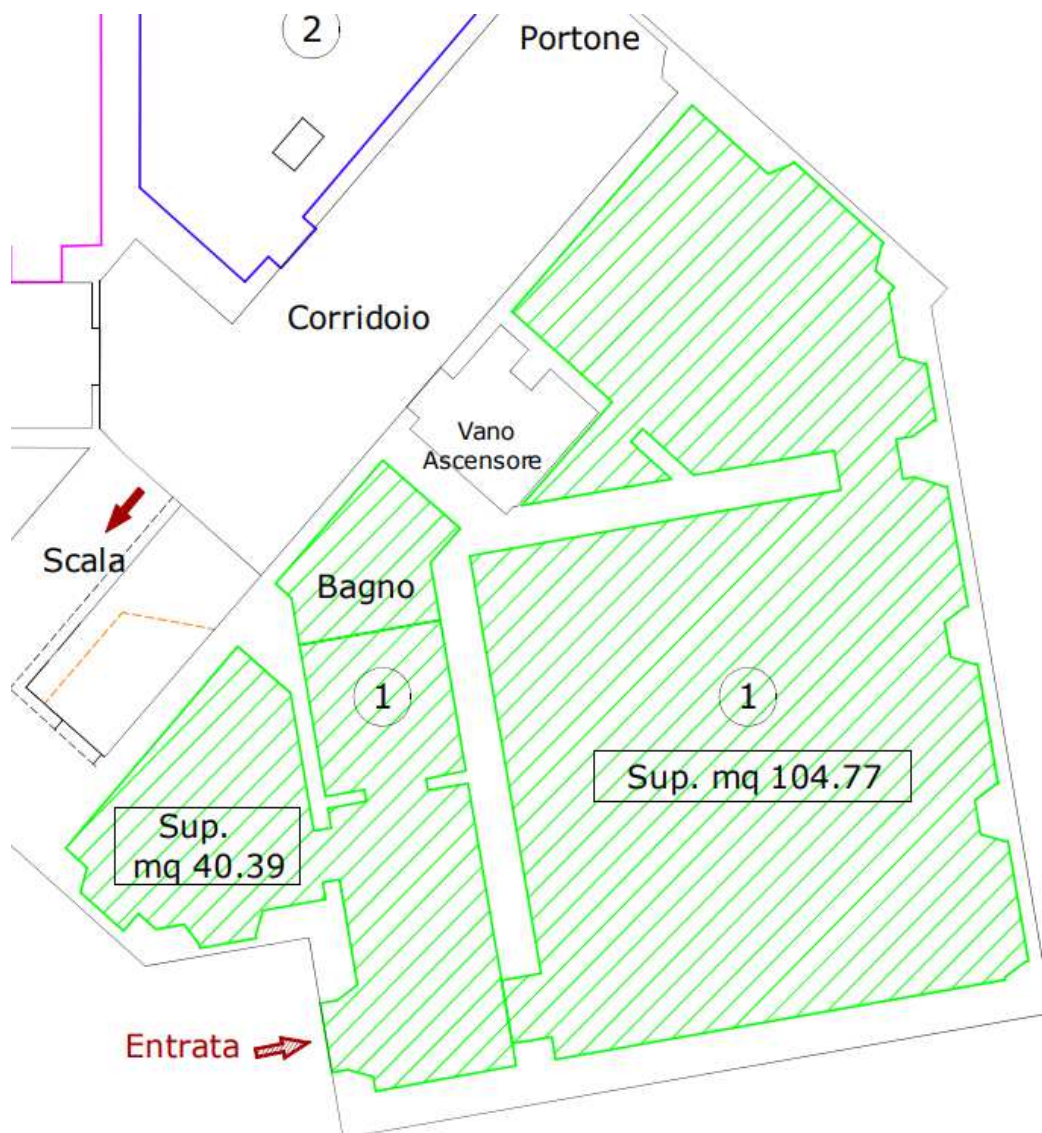
CODICE SPAZIO: A

DATI TECNICI

LOCALE	1
Ubicazione:	Casa delle Associazioni, Via Simone Elia n. 2, piano terra
Superficie:	mq 145,16
Volumetria:	mc 624,20
Massimali RCT:	€ 5.000.000

Vincoli di utilizzo:

PLANIMETRIA



CODICE SPAZIO: B

DATI TECNICI

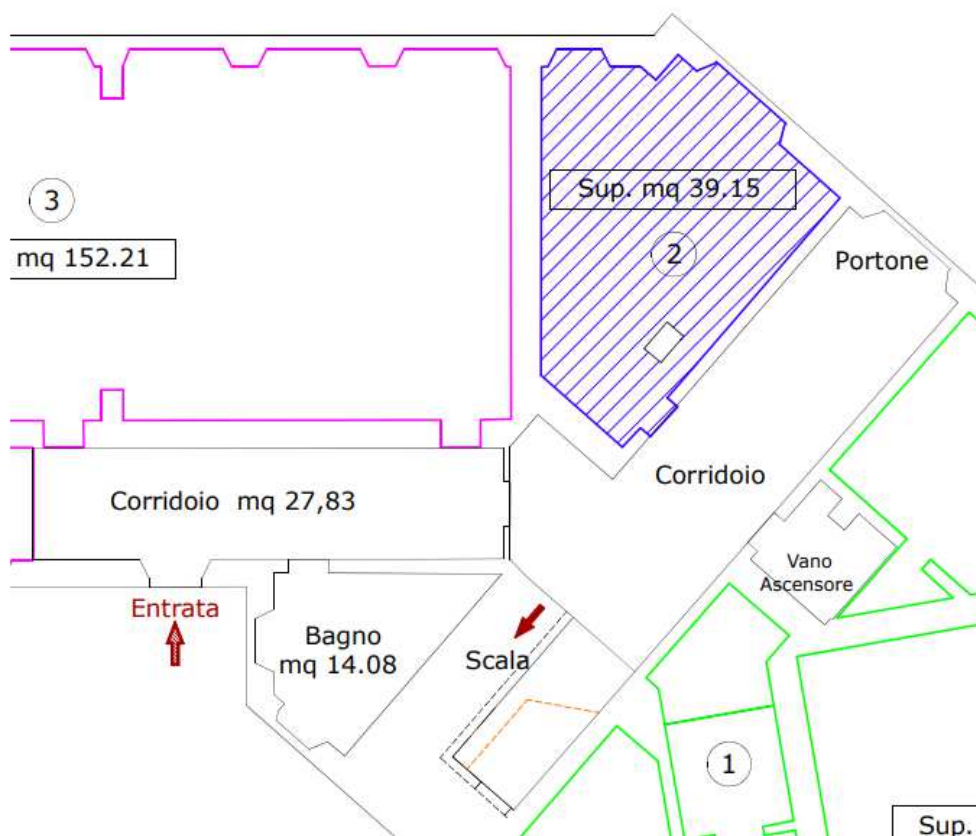
LOCALE	2
Ubicazione:	Casa delle Associazioni, Via Simone Elia n. 2, piano terra
Superficie:	mq 39,15
Volumetria:	mc 168,30
Massimali RCT:	€ 5.000.000

Vincoli di utilizzo: E' compreso l'utilizzo dei servizi igienici posti al piano terra e al piano primo, non in via esclusiva.

E' compreso l'accesso ai corridoi ed agli androni di ingresso del piano terra, del vano scale e dell'androne al piano primo.

Sono compresi gli oneri di pulizia dei bagni, degli androni e del vano scale, in solido con i concessionari dei locali nn. 2 - 3 - 4 - 5 - 6 - 7 - 8 - 9 - 10a - 10b - 11.

PLANIMETRIA



CODICE SPAZIO: C

DATI TECNICI

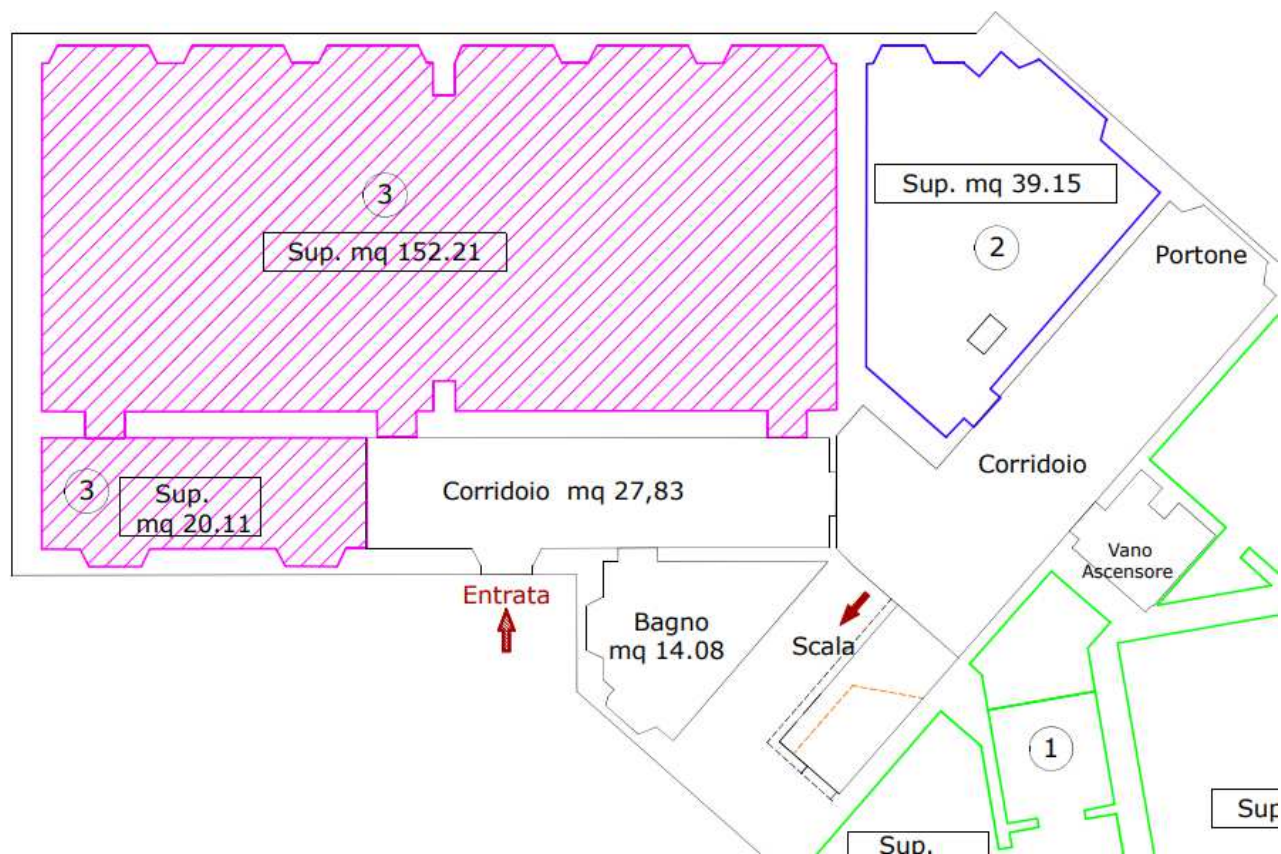
LOCALE	3
Ubicazione:	Casa delle Associazioni, Via Simone Elia n. 2, piano terra
Superficie:	mq 172,32
Volumetria:	mc 741,00
Massimali RCT:	€ 5.000.000

Vincoli di utilizzo: E' compreso l'utilizzo dei servizi igienici posti al piano terra e al piano primo, non in via esclusiva.

E' compreso l'accesso ai corridoi ed agli androni di ingresso del piano terra, del vano scale e dell'androne al piano primo.

Sono compresi gli oneri di pulizia dei bagni, degli androni e del vano scale, in solido con i concessionari dei locali nn. 2 - 3 - 4 - 5 - 6 - 7 - 8 - 9 - 10a - 10b - 11.

PLANIMETRIA



CODICE SPAZIO: D

DATI TECNICI

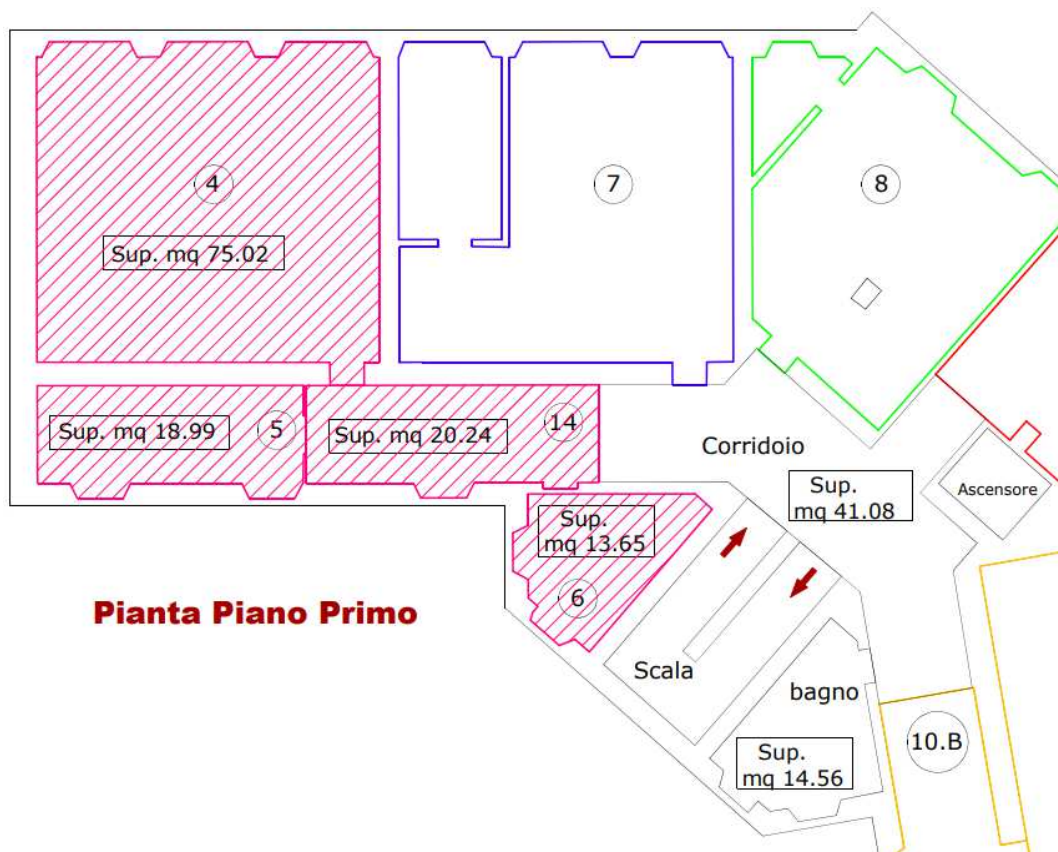
LOCALE	4 - 5 - 6 - 14
Ubicazione:	Casa delle Associazioni, Via Simone Elia n. 2, piano primo
Superficie:	mq 127,90
Volumetria:	mc 544,90
Massimali RCT:	€ 5.000.000

Vincoli di utilizzo: E' compreso l'utilizzo dei servizi igienici posti al piano terra e al piano primo, non in via esclusiva.

E' compreso l'accesso ai corridoi ed agli androni di ingresso del piano terra, del vano scale e dell'androne al piano primo.

Sono compresi gli oneri di pulizia dei bagni, degli androni e del vano scale, in solido con i concessionari dei locali nn. 2 - 3 - 4 - 5 - 6 - 7 - 8 - 9 - 10a - 10b - 11.

PLANIMETRIA



CODICE SPAZIO: E

DATI TECNICI

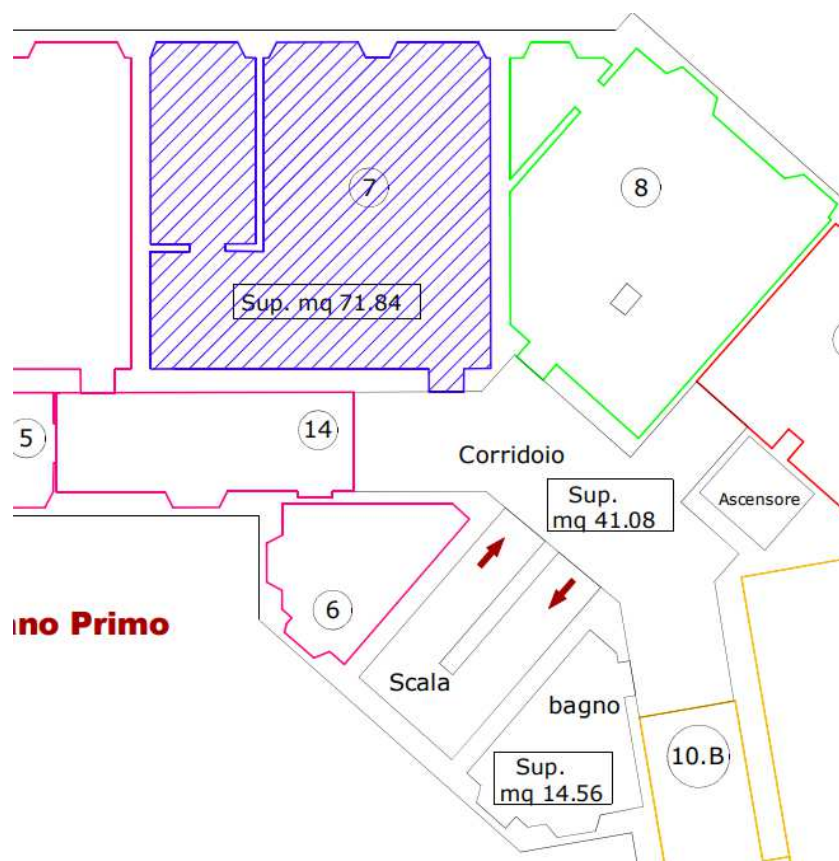
LOCALE	7
Ubicazione:	Casa delle Associazioni, Via Simone Elia n. 2, piano primo
Superficie:	mq 71,84
Volumetria:	mc 306,00
Massimali RCT:	€ 5.000.000

Vincoli di utilizzo: E' compreso l'utilizzo dei servizi igienici posti al piano terra e al piano primo, non in via esclusiva.

E' compreso l'accesso ai corridoi ed agli androni di ingresso del piano terra, del vano scale e dell'androne al piano primo.

Sono compresi gli oneri di pulizia dei bagni, degli androni e del vano scale, in solido con i concessionari dei locali nn. 2 – 3 – 4 – 5 – 6 – 7 – 8 – 9 – 10a – 10b – 11.

PLANIMETRIA



CODICE SPAZIO: F

DATI TECNICI

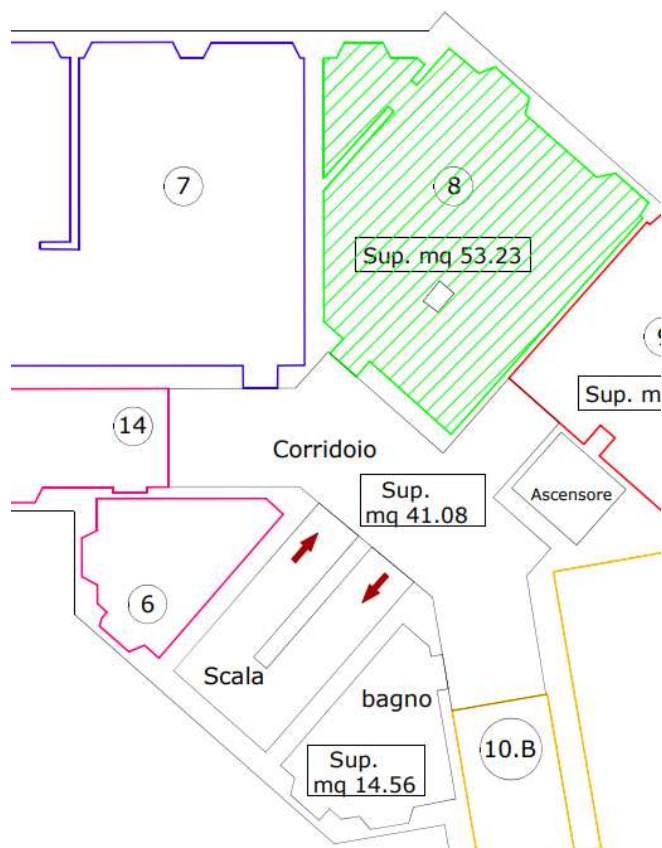
LOCALE	8
Ubicazione:	Casa delle Associazioni, Via Simone Elia n. 2, piano primo
Superficie:	mq 53,23
Volumetria:	mc 226,80
Massimali RCT:	€ 5.000.000

Vincoli di utilizzo: E' compreso l'utilizzo dei servizi igienici posti al piano terra e al piano primo, non in via esclusiva.

E' compreso l'accesso ai corridoi ed agli androni di ingresso del piano terra, del vano scale e dell'androne al piano primo.

Sono compresi gli oneri di pulizia dei bagni, degli androni e del vano scale, in solido con i concessionari dei locali nn. 2 – 3 – 4 – 5 – 6 – 7 – 8 – 9 – 10a - 10b – 11.

PLANIMETRIA



CODICE SPAZIO: G

DATI TECNICI

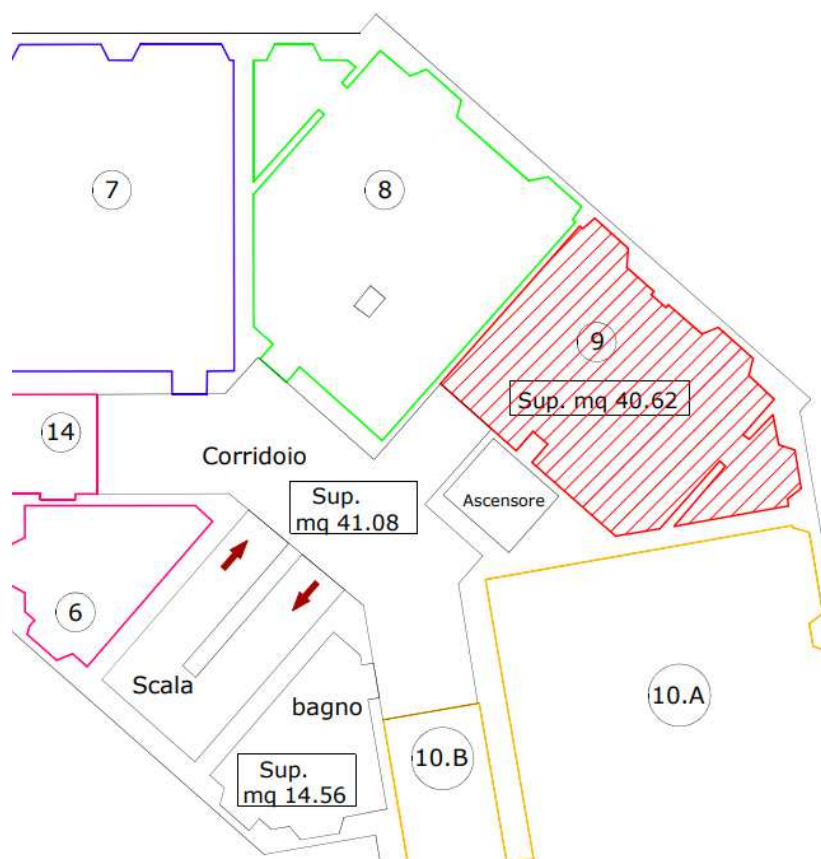
LOCALE	9
Ubicazione:	Casa delle Associazioni, Via Simone Elia n. 2, piano primo
Superficie:	mq 40,62
Volumetria:	mc 173,00
Massimali RCT:	€ 5.000.000

Vincoli di utilizzo: E' compreso l'utilizzo dei servizi igienici posti al piano terra e al piano primo, non in via esclusiva.

E' compreso l'accesso ai corridoi ed agli androni di ingresso del piano terra, del vano scale e dell'androne al piano primo.

Sono compresi gli oneri di pulizia dei bagni, degli androni e del vano scale, in solido con i concessionari dei locali nn. 2 – 3 – 4 – 5 – 6 – 7 – 8 – 9 – 10a - 10b – 11.

PLANIMETRIA



CODICE SPAZIO: H

DATI TECNICI

LOCALE	10A - 10B
Ubicazione:	Casa delle Associazioni, Via Simone Elia n. 2, piano primo
Superficie:	mq 88,52
Volumetria:	mc 377,10
Massimali RCT:	€ 5.000.000

Vincoli di utilizzo: E' compreso l'utilizzo dei servizi igienici posti al piano terra e al piano primo, non in via esclusiva.

E' compreso l'accesso ai corridoi ed agli androni di ingresso del piano terra, del vano scale e dell'androne al piano primo.

Sono compresi gli oneri di pulizia dei bagni, degli androni e del vano scale, in solido con i concessionari dei locali nn. 2 - 3 - 4 - 5 - 6 - 7 - 8 - 9 - 10a - 10b - 11.

PLANIMETRIA

